



YACHT

TÜRKİYE

BOSPHORUS BOAT SHOW Tekneler denize iniyor

*İstanbul'daki fuarda
görmeniz gereken
40 model*

KEŞİF İtalyan "Diva" Türk sularında **RIVA 82'**

*Miray S. Öncü
Şövalyeler diyarına
yelken açtık*

Rodos Adası

Tanıl Tuncel yazdı 56 metrelik süperyat Bayesian olayından biz ne öğrenebiliriz?

TYF Başkanı Özlem Akdurak Yelken kadınlara çok yakışıyor

+ Yat yarışları nefes kesiyor! - Zafer Kupası - Bosphorus Cup - Rolex Swan Cup

Bilgin'den 50 metrelik bir başyapıt

ETERNAL SPARK



Eyüp Özel
eozel@doganburda.com

Tekneler İstanbul'da denize iniyor

Geçen ay Avrupa'da esen boat show rüzgârı bu ay İstanbul'a ulaştı. Deniz üzerinde üçüncüsü gerçekleştirilecek Bosphorus Boat Show, Pendik'te Marin'Türk İstanbul City Port marinada 26 Ekim'de kapılarını açacak. 400'den fazla teknenin sergileneceği boat show'da aralarında Türkiye ve dünya prömiyerleri de yapılacak tam 40 model sizin için seçtik. Fuarı ziyaret etmeden önce mutlaka okuyun...

Ülkemizin en üretken tersanelerinden Bilgin Yachts'ın 50 metrelik Eternal Spark'ını kapagımızda taşıdık. Tasarımında Unique Yacht Design ve Hot Lab imzaları taşıyan,



Bilgin 163 serisinin de ilk üyesi olan çelik gövdeli yatın dünya prömiyeri geçen ay sonunda Monaco Yacht Show'da yapıldı. Charter'da kullanılacak megayattın haftalık ücreti ise 350 bin euro civarında. Bu sayının bir diğer teknesi İtalyan Riva'nın 82 Diva'sı. Bir yıl önce lansmanı yapılan süperyat konseptli 25 metrelik modelin Türkiye'deki ilk gövdesi bu yaz sonu seyrine başlamıştı. Kısa sürede büyük bir başarı yakalayıp ödülleri de alan modelin ülkemizden ikinci siparişi verilirken dokuz numaralı gövdenin satışının da yapıldığı açıklandı...

Gösterişli yatların yanında yazarlarımız da yine ilgi çekici konularla karşınızda. Miray Süleymanoğlu Öncü'nün şövalyeler diyarı Rodos'a yelken açtığı bu sayıda, Tanıl Tuncel ise İtalya'da batan 56 metrelik mega-yelkenli Bayesian olayından yola çıkarak denizde almamız gereken önlemleri yazdı. Süha Umar, Bodrum sularında karşılaştığı usulsüzlükleri sıralayıp deniz görgüsü üzerine önemli değerlendirmeler yaptı. Alper Günoral Cannes izlenimleri, İstanbul-Gökova tekne transferi ve Özlem Akdurak söyleşileriyle; Mehmet Bezdan da "Derin Mavi" köşesine ek olarak, piyade sınıfı kayıkları hatırlamamızı sağlayan "Mavi Tutku" röportajıyla bizimle. "Seyir Defteri"ne sığdıramadığım diğer tüm yazılarla birlikte en yeni tekneler, denizcilik dünyasından son haberler, yat yarışları ve mavi söyleşilerle dolu ekim sayımızda Amiral Cem Gürdeniz Kurtuluş Savaşı'nın kahraman denizcilerini kaleme aldı. Bu vesileyle bu ay 101. yılına eriştiğimiz Cumhuriyet'imizin bayramı da kutlu olsun. Kurucumuz Atatürk'ün izinde, onun gösterdiği hedef olan "büyük milli ülkümüz" denizciliğimizin gelişmesi dileğiyle.

Keyifli okumalar...

YACHT



YAYINCI

Doğan Burda Dergi Yayıncılık ve Pazarlama A.Ş.

İcra Kurulu Başkanı Cem M. Başar
Yayın Direktörü Gökhan Sungurtekin
(Sorumlu Müdür) Yayın Yönetmeni Eyüp Özel
Yazı İşleri Müdürü Ayça Güçlüten
Görsel Yönetmen Murat Öksüz

Kurumsal İletişim Müdürü Funda Demirci Ayan

Ankara Temsilcisi Erdal İpekeşen

Tel: 0312 577 31 56

Katkıda Bulunanlar

Ali Boratav, Alper Günoral, Behzat Şahin, Binyamin Sürmeli, Cem Gürdeniz, Deniz Kurt, Edhem Dirvana, Emir Kunt, İlke Yılmaz, İnanç Işıl Yıldırım, Mehmet Bezdan, Miray Süleymanoğlu Öncü, Murat Sâmer, Oğuzhan Gür, Siman Sömer, Süha Umar, Tanıl Tuncel, Talat Karış

Telefon 0212 410 34 48

E-posta yachturkiye@doganburda.com

Web www.yachturkiye.com

YÖNETİM

Satış ve Dağıtım Direktörü-Danışman Özgür Mesut Yantar

Finans Direktörü Didem Kurtucu

Üretim Planlama Direktörü Yakup Kurtulmuş

(Tüzel Kişi Temsilcisi)

Dijital İçerik Direktörü Eren Demir

REKLAM

Reklam ve Etkinlik Ali Erman İleri

Grup Başkanı

Grup Başkan Yardımcısı Seda Erdoğan Dal

Neyran Çınar

Satış Koordinatörü Burcu Acavut

Teknik Müdür Ayfer Kaygun Buca

Tel: 0212 336 5361-62

Hedef Sayfalar Reklam Koordinatörü Aysel Şener

Tel: 0212 336 5375

Bölgeler Reklam Müdürü Hulya Erdoğan

Tel: 0212 336 5372

Rezervasyon Tel: 0212 336 53 00-57-59

Ankara Reklam Satış Koordinatörü Sezginur Balıkcıoğlu

Ankara Reklam Satış Müdürü Beliz Balibey

Tel: 0312 577 31 56

ETKİNLİK ve MARKA YÖNETİMİ

Etkinlik ve Proje Koordinatörü Nihal Ayan

Marka Müdürü Filiz Şahinkaya

Marka Yönetmeni Nil Özarpak

ULUSLARARASI REKLAM SATIŞ TEMSİLCİLERİMİZ

ALMANYA: Michael Neuwirth

T. +49 89 9250 3629 michael.neuwirth@burda.com

AVUSTURYA/İSVİÇRE: Christina Bresler

T. +43 1 230 60 30 50 Christina.Bresler@burda.com

FRANSA/LUKSEMBURG/BELÇİKA/HOLLANDA:

Marion Badolle-Feick

T. +33 172 71 25 24 marion.badolle-feick@burda.com

İNGİLTERE/İRLANDA: Jeannine Soeldner

T. +44 20 3440 5832 jeannine.soeldner@burda.com

ABD/KANADA/MEKSİKA: Salvatore Zammuto

T. +1 212 884 48 24 salvatore.zammuto@burda.com

YUNANİSTAN/PORTEKİZ/İSPANYA/HİNDİSTAN/ASYA:

Jessica Loose

T. +49 89 92 50 2468 jessica.loose@burda.com

İSKANDINAV ÜLKELERİ: Ulrik Brostrom

T. +45 2328 9769 ubr@bmedia.dk

YÖNETİM YERİ

Kuştepe Mah. Trump Towers, Kule 2, Kat: 21 34387

Şişli, İSTANBUL

Tel: 0212 410 32 00 Faks: 0212 410 35 81

Dağıtım: Turkuvaz Dağıtım Pazarlama A.Ş.

Yayın Türü: Ulusal, süreli, aylık

FİPP üyesidir.

BASKI

Bilnet Matbaacılık ve Yayıncılık A.Ş.

Dudullu Organize San. Bölgesi 1. Cad. No:16 Ümraniye-İSTANBUL

Tel: 444 44 03 • Fax: 0216 365 99 07-08 • www.bilnet.net.tr

Sertifika No: 42716

© Yacht Türkiye dergisi Doğan Burda Dergi Yayıncılık ve Pazarlama A.Ş. tarafından İ.T.C. yasalarına uygun olarak yayımlanmaktadır. Yacht Türkiye dergisinin isim ve yayını hakkında Doğan Burda Dergi Yayıncılık ve Pazarlama A.Ş. ye aittir.

Dergide yayımlanan yazı, fotoğraf, harita, illüstrasyon ve konuların her hakkı saklıdır. İzinsiz, kaynak gösterilerek dahi alınıp yapılamaz.

DB Okur Hizmetleri Hattı Tel: 0212 478 0 300

okurhizmetleri@doganburda.com

DB Abone Hizmetleri Hattı

Tel: 0212 478 0 300

abone@doganburda.com - www.doganburda.com

(Her gün saat 09.00-22.00 arasında hizmet verilmektedir.)



50 metrelik bir başyapıt ETERNAL SPARK

Bilgin Yachts'ın son şaheserlerinden olan 50 metrelik Eternal Spark, şu anda Fransa'nın güney sahillerindeki maviliklerde süzülüyor. Geçtiğimiz eylül ayının sonunda Monaco Yacht Show'da dünya prömiyeri yapılan yat, eşsiz tasarımıyla zirveye oynuyor. ➔

Yazı İLKE YILMAZ ayilmaz@doganburda.com
Fotoğraflar BILGIN YACHTS ARŞİVİ

U

niçue Yacht Design'ın dış tasarımını ve mühendisliğini, Hot Lab'in ise iç tasarımını üstlendiği Eternal Spark, estetik ve işlevselliğin uyumlu bir birleşimi. 50 metrelik megayat, saunayla tamamlanan geniş beach club'ı da dahil olmak üzere oldukça cömert dış alanlara sahip. En üstte 21 metrelik güneşlenme güvertesi, bridge deck'te 12 metrelik kış güverte ve yine ana güvertedeki büyük kış güverte yatta dış yaşam mahallerine ne kadar geniş alan tanıdığını gözler önüne seriyor. Kış güvertenin akılcı planı beach club ile doğrudan bağlantı kurulmasını sağlıyor.

Yatta altı konuk kabini yer alıyor. Bu kabinlerde 12 kişiye kadar konuk ağırlanabiliyor. Eternal Spark'ın kapalı sosyalleşme alanlarının yanı sıra pek çok açık hava aktivitesinin yapılmasını mümkün kılan dış alanları mevcut. Ayrıca güneşlenme terasında 5 bin litrelik devasa bir jakuzi de bulunuyor. Tüm bu özellikleriyle Eternal Spark, hem macera arayanlara hem de dinlenmek isteyenlere hitap eden lüks bir megayat.

Eylül sonunda düzenlenen Monaco Yacht Show'daki dünya prömiyerinin ardından Güney Fransa, İtalya ve Türkiye'nin güney kıyılarında charter'da misafirlerini ağırlamaya hazırlanan megayat, Bilgin Yachts'ın filosuna kattığı en yeni serinin ilk teknesi oldu. ➡





TERSANENİN GURURU

Bilgin Yachts 50 metrelik serinin ilki olan Eternal Spark'ı inşa edip denizlerle buluşturmanın haklı gururunu yaşıyor. Tersane yetkilileri, lüks ve inovasyonu temsil eden bu eşsiz mühendisliği ve tasarım şaheserini sunmaktan mutluluk duyduklarını belirtiyorlar. Bu proje emsallerine göre çok daha geniş ve ferah kullanım alanlarıyla öne çıkıyor. Dış tasarımı ve mimarisi Unique Yacht Design imzası taşıyor. Yat, Hot Lab'ın iç mimari uzmanlığıyla tamamlanıyor. Bu nedenle onun için estetik ile işlevselliğin özgün bir karması konumunda diyebiliriz. Mükemmel bir şekilde tasarlanmış bir charter yatı olarak, çeşitli günlük aktivitelerin keyfini çıkarabileceğiniz geniş alanlara sahip olmasının yanı sıra eşsiz bir yerleşim düzenine de ev sahipliği yapıyor.

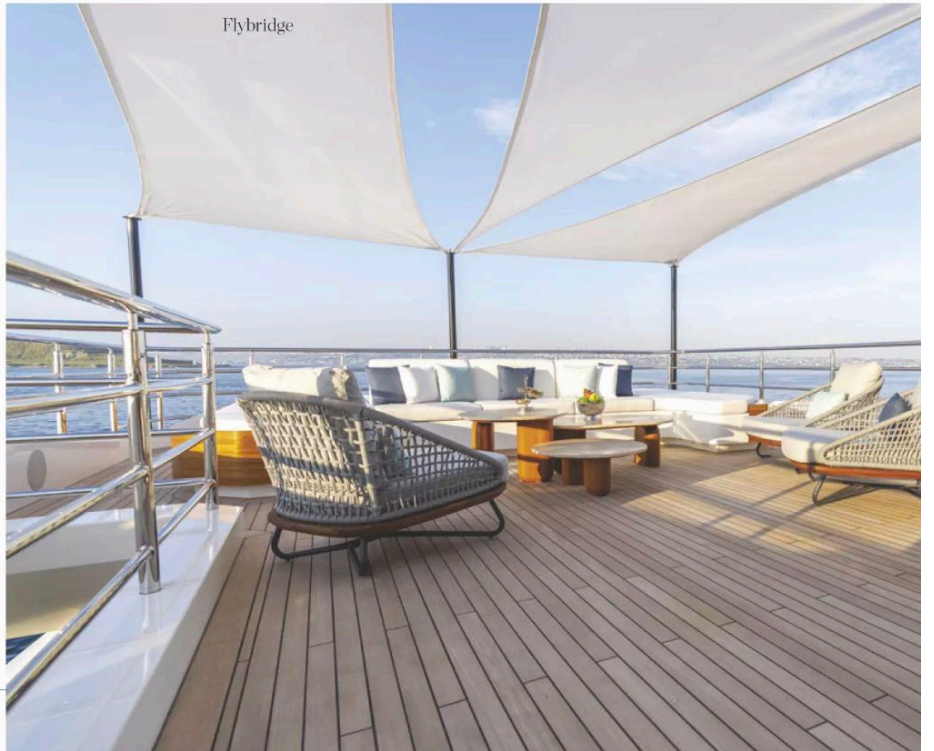
Bilgin Yachts Ticari Direktörü Berkay Yılmaz, yeni seri "Bilgin 163"ün iç hacimlerini modern, lüks ve zarif olarak tanımlıyor ve şöyle diyor: "Eternal Spark tüm beklentileri aşan bir tekne. Günün getirdiği her şeyin tadını çıkarabileceğiniz çok sayıda alana sahip, mükemmel tasarlanmış bir charter yatı. Saunalı büyük bir beach club alanı da dahil olmak üzere yatın tamamında şık, sportif ve zarif bir tasarım dili hâkim. Charter müşterilerine en iyi deneyimleri sunacağına ve piyasadaki en iyi kiralık yat olacağına inanıyorum." Yılmaz, yatın, Bilgin Yachts'ın ikonik 80 metrelik süperyatları M/Y Tatiana ve M/Y Leona ile karşılaştırılabilecek en teknik donanımlı 499 GT yatı olduğunu da vurguluyor.

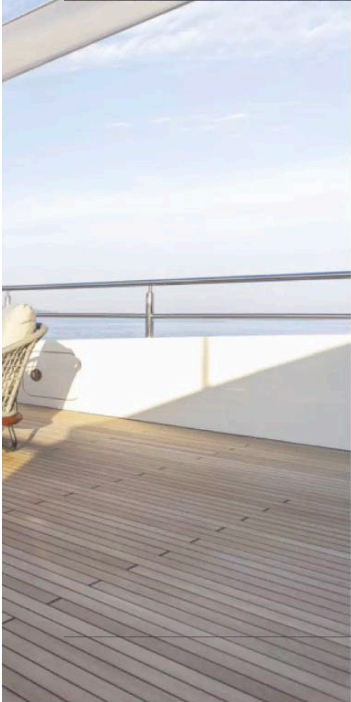
Proje Müdürü Halil Uzunbabalar, artık mobilya üretmeyen diğer pek çok tersanenin aksine Bilgin'in bu geleneği sürdürmeye devam ettiğinin ve bunu bu projede güzel bir şekilde ortaya koyduklarının

altını çiziyor: "Titizlikle tasarlanmış mobilyalar yatın lüks ve konfor çitasını zirveye taşıyor. Açık güvertelerdeki geniş yaşam ve eğlence alanlarımız herkesin rahatça ve bağımsız vakit geçirebileceği, ayrıca denizin tadını çıkarabileceği muhteşem olanaklar sunuyor. Kıçta beach club'ın yüzme platformu ve saunayla birleşimi demirde kullanım için oldukça geniş bir alan sunuyor. Ayrıca yatın performansı ve güvenliği için en iyi malzemeleri ve en son teknolojileri kullanarak teknik alanlarımızda üst düzey kaliteyi yakaladık. Bu projeye katkıda bulunan tüm ekibimize ve bize güvenen müşterilerimize teşekkür etmek istiyorum. Yatımızın denizdeki maceralarında sahibine keyifli anlar yaşatmasını diliyoruz."

CÖMERT DIŞ ALANLAR

Unique Yacht Design'in CEO'su Emrecan Özgün tasarımın odak noktasının 499 GT platformlarında olduğu gibi geniş, korunaklı açık güverteler oluşturmak olduğunu ifade ediyor ve ekliyor: "Semi-custom tekneler, yat sahiplerine dış mekân mobilyaları konusunda esneklik sunarak yatın üretim sürecinde arzu edilen detayları hızlı bir şekilde hayata geçirmemize olanak sağlıyor. Yelpazemizde yer alan ve muhteşem tasarım formuna sahip olan bu yat, günlük aktivitelerin tadını çıkarmak için geniş alanlar; bununla birlikte de olağanüstü fonksiyonellikte bir yerleşim planı sunuyor. ➡





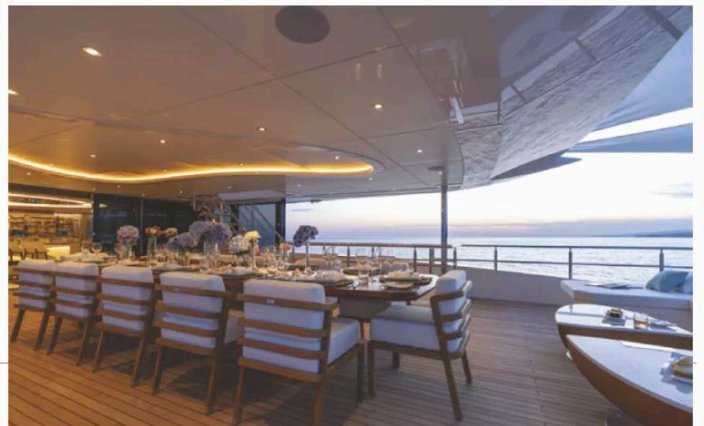


Semi custom bir megayat olan Eternal Spark'ta yat sahibine dış mekân mobilyaları konusunda esneklik tanınmış.

Şık, sportif ve zarif bir dış cepheye sahip olan Bilgin 163 serisi yatlar, cömert dış alanlara sahip. 21 metrelik güneşlenme güvertesi, bridge deck'in 12 metrelik kış güvertesi ve yine kış tarafta yaklaşık 9,5 metre genişliğinde ve 4 metre uzunluğunda geniş bir ana güverte havuzluğu gibi alanları içeriyor. Tasarım süreci boyunca geri bildirimlerden öğrenilen dersler çok önemli bir rol oynadı. Ana odak noktası, konukların açık havada bol miktarda zaman geçirmelerini sağlamak oldu.”

Eternal Spark ve 163 serisinde metrekaresel hacmi en üst düzeye çıkarılmış. Bu teknelerin en keyifli kısımlarından biri kış kısımları. Beach Club ve denize yakın olan ana güvertede konumlandırılan oturma alanlarının tekne sahiplerinin en çok vakit geçirmek için tercih ettiği alanlar olduğunu bilerek, deniz oyuncularını kış güverteden ön güverteye taşıyarak mürettebatın daha rahat çalışmasına olanak sağlanmış. Emrehan Özgün, bu değişimin, ana güverte kış bölgesinde çok daha geniş ve keyifli alanlar yaratmalarına olanak tanıdığını söylüyor. ➡

Bilgin 163 serisinin en önemli özelliği olan cömert dış alanlar, Eternal Spark'ta sunulan üst düzey konforla ortaya konulmuş.



KAPAK

Koridor



Merdivenler

NÖTR TONLAR VE DETAY ZENGİNLİĞİ

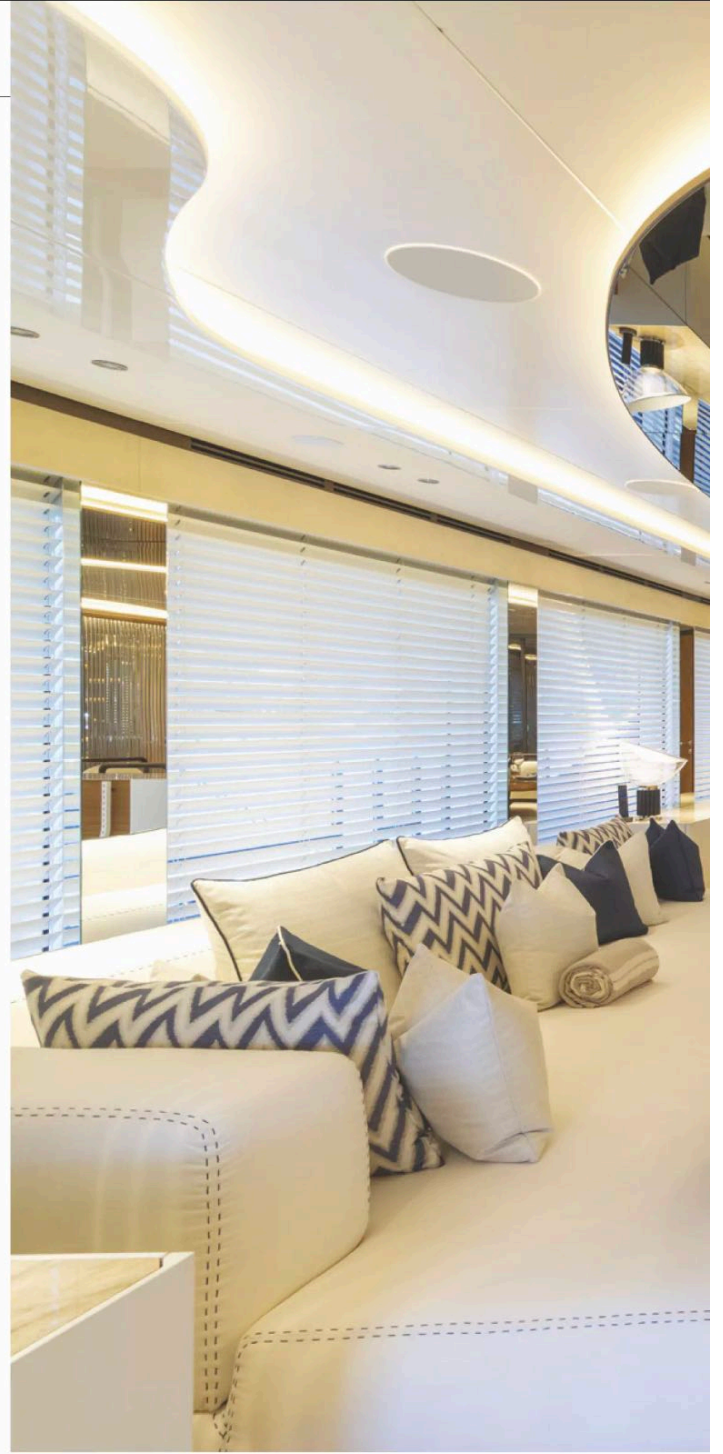
Biri master, biri VIP, ikisi ikiz yataklı konuk, ikisi de double yataklı konuk kamarası olmak üzere altı kamarada 12 kişiyi ağırlayabilen Eternal Spark'ın dokuz kişilik de mürettebat alanı bulunuyor.

Bilgin Yachts ile 15 yıldan fazla bir zaman iş birliği içinde olan Hot Lab tasarım stüdyosunun ortağı ve direktörü Enrico Lumini Eternal Spark'ın iç tasarımı ile ilgili görüşlerini şu şekilde özetliyor: "Tasarım yaklaşımımız, mimari

hacimlerin netliğine ve çizgilerin yumuşaklığına yönelik yenilenmiş bir anlayışa odaklanıyor. Stil olarak minimalist, sade; ama ayrıntılar açısından zengin bir tasarım diline sahip. Kendimizi değerli malzemelerin kullanımına çok da kaptırmadan, saf işçiliğin tadını çıkardık. ➡



Merdiven ve koridorlarda cam detaylar.



Ana salondaki yemek masası.



"Stil olarak minimalist, sade ama ayrıntılar açısından zengin bir tasarım diline sahip."
Hotlab Kurucu Ortak ve Direktör
Enrico Lumini



Üst salon



SPA

KAPAK



Master kamara



Master kamaranın ofis bölümü



Master kamaranın banyosu



VIP kamara

Ayrıca küçük ayrıntılara gösterilen özenin lüksünü sonuna kadar deneyimledik. Bu tasarım rotasını izleyebilmek için her zaman harika bir ekibe ihtiyacımız vardır. Biz son teknolojiye sahip bir tersane

olan Bilgin Yacht'ta bunu fazlasıyla test etmiş olduk. Tersane son yıllarda sadece Türkiye'nin değil, dünyanın en başarılı şirketlerinden biri haline gelmeyi başardı. Bu inanılmaz ekip, modern, lüks ve aynı anda bir o

kadar da davetkar olabilen bu muhteşem 50 metrenin yeni sahibiyile huzur içinde çalışmamıza olanak sağladı. Yatta ahşap kullanımımız çok yoğun değil. Az miktarda ahşap kullandık; ama sanki değerli birer sanat eseriymişçesine

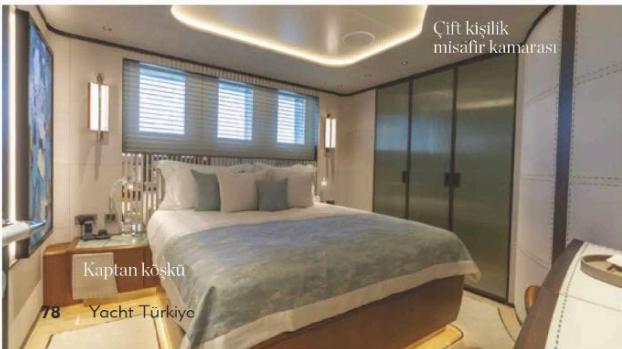
her birini yatın muhtelif alanlarında uyguladık. Natürel ve dokulu deri döşemeler de bu görünümü dengeli bir biçimde tamamlıyor. Bilgin 163'ü şöyle tanımlarım: Formların, nötr tonların ve detay zenginliğinin mükemmel bir dengesi..." →



Misafir aile kamarası



Kaptan köşkü



Çift kişilik misafir kamarası

Kaptan köşkü



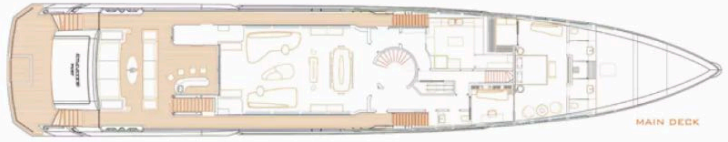
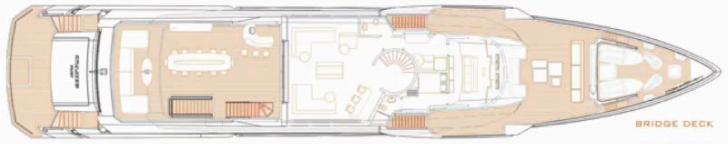
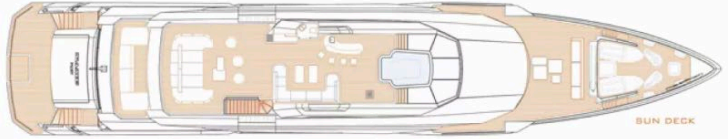
Kuzine

KAPAK



ETERNAL SPARK

Tam boy 49,95 m	Su kapasitesi 11.000 lt	Gövde tipi Deplasman
Genişlik 9,25 m	Motor gücü: 2x1081 kW	İnşa malzemesi Çelik + Alüminyum
Su çekimi (tam yükte) 2,60 m	CAT C32 2150 RPM	Dış tasarım ve mimari Unique Yacht Design
Deplasman (tüm yükte) 495 ton	En yüksek hız 17 knot	İç tasarım Hot Lab
Gros tonaj 499 gt	Seyir hızı 12 knot	İletişim www.bilginyacht.com
Yakıt kapasitesi 55.000 lt	Menzil (seyir hızında) 5.000 mil	



MENZİLİ 5 BİN MİL

Bu modelin dış mekânları önceki modellerin bir adım ötesine geçerek Bilgin 163'e sportif bir görünüm kazandırıyor. 50 metrelik Bilgin 163 modeli, zarif dış çizgilerle rakipsiz mühendisliğin ideal bir birleşimi. Deplasman sınıfı yatın çelik gövdesini

alüminyum üst bina tamamlıyor. Çift CAT C32 motorla donatılan Eternal Spark düşük işletme maliyetleriyle yaklaşık 17 knot hız ulaşıyor. 495 ton deplasmana sahip, 55 bin litrelik yakıt tankı olan megayat yarım yükte ve seyir hızında 5 bin mil yol katedebiliyor.☼

